

为雾化解决方案而生：
久经考验的O/4系列



精准且智能的解决方案确保了完美雾化效果

均匀和一致性是所有雾化应用的基本要求，尤其是流化床行业，O/4系列是外混型两流体喷嘴，即使雾化流量很大，雾化液滴也能做得很细小，且雾化流量和雾化液滴大小可单独调节，对于大型设备等不容易进行维护的场合，Schlick能提供O/4系列流化床专用喷枪，喷枪包括专用喷杆和喷嘴，整个喷枪根据客户实际要求定制。



制药行业专用喷枪O/4系列，喷嘴和喷杆，可选择螺纹、夹紧装置、螺钉等方式紧密连接，也可按客户要求的方式连接。



Your application. Our nozzle.

一切为了满足您的需求

在团聚、包衣、制粒等流化床作业中，液体雾化情况对产品的性能影响重大，决定了产品能否均匀包覆，雾化角度、液滴大小、雾化速度等是关键参数，O/4系列喷嘴可针对以上参数单独调节，O/4系列喷嘴和喷杆用于流化床底喷包衣时（Wurster方法），能实现非常均匀的包衣效果。

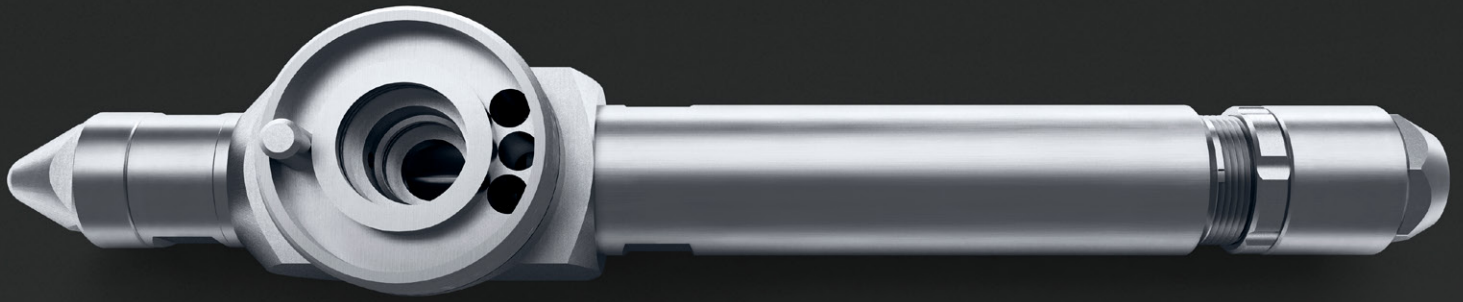
作为一个常规选项，O/4系列喷嘴本体长度通常根据客户要求确定。关键部件的表面粗糙度 <0.8 ，喷嘴材质按客户需求。



模块化，简单易操作。

模块化结构的二流体喷嘴O/4系列，依据现代产品标准要求设计，广泛应用于流化床行业，此喷嘴久经考验，并得到客户高度好评。得益于模块化设计，喷嘴可根据不同应用场合变更设计，精巧的一体化设计显著减少了维护和设置时间，作为一个常规选项，O/4系列喷嘴本体长度通常根据客户要求确定，喷杆也可根据实际需要特殊设计。





0/4系列喷嘴的优点

雾化效果佳

雾化极其均匀、一致性好。

多样性

0/4系列喷嘴可加装加热或冷却护套。

易于操作

安装和拆卸简单，便于清洁和维护。

高柔性

由于喷嘴结构模块化，拆卸简单、也很容易改造成其他型号。

少清洁

精巧的喷嘴结构使清洁工作大大减少。

控制精准

雾化量和雾化液滴大小可单独调节。

适用性强

喷嘴本体长度通常根据客户要求确定。

雾化角度可调

从10°~40°可连贯调节。

一站式服务

从设计、工艺到生产、测试均可联系我们。

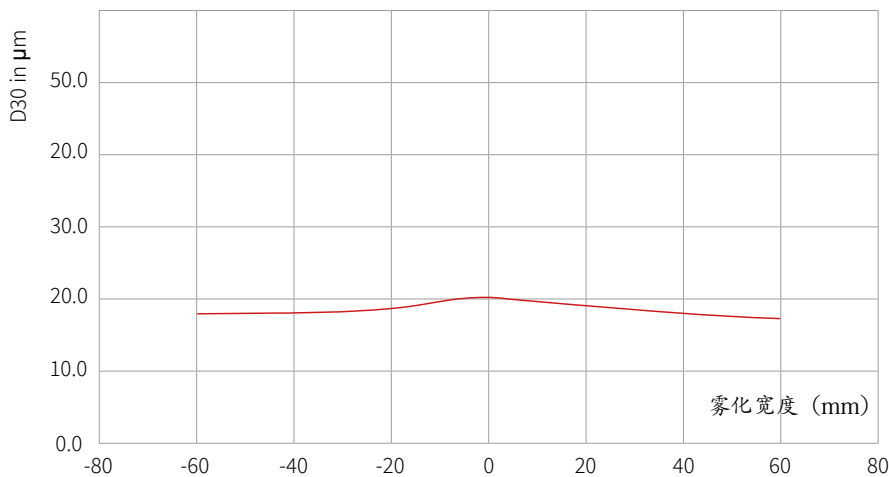
完美的雾化效果

O/4系列喷嘴雾化效果极为优异，雾化均匀、一致性好，这已经经我们技术研究中心多次激光测试验证过。

测试项目包括以下内容：

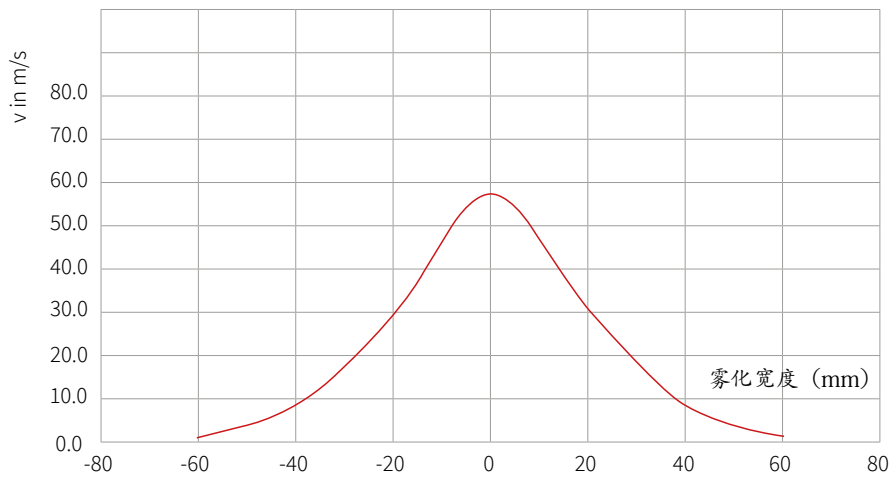
流量、雾化介质消耗量、雾化角度、雾化液滴大小、雾化速度以及液滴分布情况。

液滴分布情况



测试条件
以水为例)：
喷嘴孔径：1.5 mm
流量：500 g/min
雾化气气压：3.0 bar (g)
测试距离：200 mm
测量间隔：20 mm

雾化速度



— 0/4-S73

Your application. Our nozzle.

我们的承诺：为客户提供完美解决方案

只要一个邮件或者一个电话，您将能从Schlick获得一个完美的解决方案，从工程设计、工艺技术、一直到生产制造和雾化测试。

Phone +49 9565 9481-0

Mail info@myschlick.com

如有技术变更，恕不通知。09.2022



Düsen-Schlick GmbH
Hutstraße 4
96253 Untersiemau/Coburg
Germany
Tel.: +49 9565 9481-0

www.myschlick.com
info@myschlick.com