

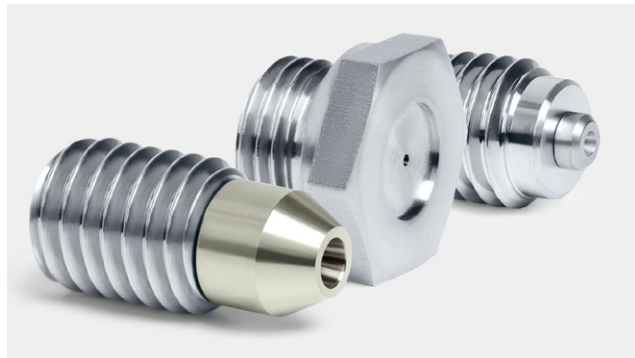
EHS-Hochleistungs-Rundstrahldüsen Datenblatt

Modellvarianten



Hochleistungs-Einsteckdüsen

Diese wurden speziell für den Einsatz auf Handlanzen konzipiert. Je nach Bauform können sie bis zu einem Betriebsdruck von 2500 bar verwendet werden. Sie punkten insbesondere bei Wirkungsgrad, Qualität und Standzeit. Durch ihre vorteilhafte Form können sie problemlos mittels Überwurfmutter auf Handlanzen montiert werden.



Hochleistungs-Rundstrahldüsen

Als Einschraubdüsen gefertigt, haben diese ein metrisches oder zölliges Gewinde. Sie sind je nach Ausführung in den gängigen Gewindegrößen erhältlich und können direkt in einem metrischem und zölligem ISO Gewinde / ISO Feingewindeanschluss integriert werden.




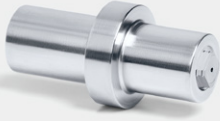
Hochleistungs-Mündungseinsätze

Die Mündungseinsätze aus gehärtetem Edelstahl können je nach Bauart bis zu einem Betriebsdruck von 3000 bar eingesetzt werden. Entsprechend der Bohrungsgröße werden unterschiedliche Durchflussraten sowie verschieden hoher Betriebsdruck erreicht. Dadurch werden gute Anpassungsmöglichkeiten an kundenspezifische Verhältnisse gewährleistet.

EHS-Rundstrahl-Einsteckdüsen

	Modell	Baugröße [mm]	Werkstoff	Bohrung [mm]	Druckbereich [bar]
	RS 50	Ø 3,25/Ø 4,5 Länge: 4,0	Edelstahl, gehärtet	Ø 0,15 – Ø 1,5	1500
	RS 100	Ø 8/Ø 12 Länge: 12,0	Edelstahl, gehärtet	Ø 0,5 – Ø 2,4	1500
	RS 200	Ø 8/Ø 12 Länge: 24,0	Edelstahl, gehärtet	Ø 0,7 – Ø 5,2	1500
	RS 300	Ø 8/Ø 14 Länge: 20,0	Edelstahl, gehärtet	Ø 0,6 – Ø 0,8	2500
	RS 201	Ø 8/Ø 12 Länge: 20,0	Edelstahl, gehärtet	Ø 0,6 – Ø 1,2	1500
	RS 301	Ø 8/Ø 14 Länge: 24,0	Edelstahl, gehärtet	Ø 0,9 – Ø 5,2	2500
	RS 400	Ø 17/Ø 12 Länge: 25,0 – 28,6	Edelstahl, gehärtet	Ø 1,0 – Ø 6,0	1200

EHS-Rundstrahl-Einsteckdüsen mit eingeklebtem Mündungseinsatz

	Modell	Baugröße [mm]	Werkstoff	Bohrung [mm]	Druckbereich [bar]
	RS-ME 100	Ø 8/Ø 12 Länge: 12,0 Mündungseinsatz: M3	Edelstahl, gehärtet	Ø 0,2 – Ø 0,6	1500
	RS-ME 200	Ø 8/Ø 12 Länge: 24,0 Mündungseinsatz: M3	Edelstahl, gehärtet	Ø 0,2 – Ø 0,6	1500

EHS-Rundstrahl-Mündungseinsätze

	Modell	Baugröße [mm]	Werkstoff	Bohrung [mm]	Druckbereich [bar]
	ME-R 03	M 3 AG Länge: 3,2 – 3,9	Edelstahl, gehärtet	Ø 0,2 – Ø 0,6	3000
	ME-R 04	M 4 AG Länge: 5,3	Edelstahl, gehärtet	Ø 0,2 – Ø 1,9	3000
	ME-R 05	M 5 AG Länge: 5,8	Edelstahl, gehärtet	Ø 0,4 – Ø 2,7	3000
	ME-R 06	M 6 AG Länge: 7,0	Edelstahl, gehärtet	Ø 0,4 – Ø 2,7	3000

EHS-Rundstrahl-Einschraubdüsen

	Modell	Baugröße [mm]	Werkstoff	Bohrung [mm]	Druckbereich [bar]
	RS-GK 10	M 10 AG Länge: 19,7 Innensechskant: 5	Edelstahl, gehärtet Dichtkonus: Bronze	Ø 0,15 – Ø 1,5	3000
	RS-GS 10	M 10 AG Länge: 19,7 Innensechskant: 5 mit Stabilisator	Edelstahl, gehärtet Dichtkonus: Bronze	Ø 0,15 – Ø 1,5	3000
	RS-G 12	M 12 AG Länge: 13,4	Edelstahl, gehärtet	Ø 0,15 – Ø 1,5	2500
	RS-G 140	G 1/4 AG Länge: 12,6 SW 17	Edelstahl	Ø 0,4 – Ø 7,0	400

Durchsätze in l/min

Bohrung [mm]	Druck [bar]									
	50	100	250	500	750	1000	1500	2000	2500	3000
0,15	0,10	0,14	0,23	0,32	0,39	0,46	0,56	0,64	0,72	0,79
0,2	0,18	0,26	0,41	0,57	0,70	0,81	0,99	1,15	1,28	1,40
0,25	0,28	0,40	0,63	0,90	1,10	1,27	1,55	1,79	2,00	2,19
0,3	0,41	0,58	0,91	1,29	1,58	1,82	2,23	2,58	2,88	3,16
0,35	0,56	0,78	1,24	1,76	2,15	2,48	3,04	3,51	3,92	4,30
0,4	0,72	1,03	1,62	2,29	2,81	3,24	3,97	4,58	5,13	5,62
0,43	0,84	1,18	1,87	2,65	3,24	3,75	4,59	5,30	5,92	6,49
0,45	0,92	1,30	2,05	2,90	3,55	4,10	5,03	5,80	6,49	7,11
0,5	1,13	1,60	2,53	3,58	4,39	5,07	6,20	7,16	8,01	8,77
0,55	1,37	1,94	3,06	4,33	5,31	6,13	7,51	8,67	9,69	10,62
0,6	1,63	2,31	3,65	5,16	6,32	7,29	8,93	10,32	11,53	12,63
0,65	1,91	2,71	4,28	6,05	7,41	8,56	10,48	12,11	13,54	14,83
0,7	2,22	3,14	4,96	7,02	8,60	9,93	12,16	14,04	15,70	17,20
0,75	2,55	3,60	5,70	8,06	9,87	11,40	13,96	16,12	18,02	19,74
0,8	2,90	4,10	6,48	9,17	11,23	12,97	15,88	18,34	20,50	22,46
0,85	3,27	4,63	7,32	10,35	12,68	14,64	17,93	20,70	23,15	25,36
0,9	3,67	5,19	8,21	11,61	14,21	16,41	20,10	23,21	25,95	28,43
0,95	4,09	5,78	9,14	12,93	15,84	18,29	22,40	25,86	28,91	31,67
1	4,53	6,41	10,13	14,33	17,55	20,26	24,82	28,65	32,04	35,09
1,05	5,00	7,06	11,17	15,80	19,35	22,34	27,36	31,59	35,32	38,69
1,1	5,48	7,75	12,26	17,34	21,23	24,52	30,03	34,67	38,76	42,46
1,15	5,99	8,47	13,40	18,95	23,21	26,80	32,82	37,90	42,37	46,41
1,2	6,52	9,23	14,59	20,63	25,27	29,18	35,73	41,26	46,13	50,54
1,3	7,66	10,83	17,12	24,21	29,65	34,24	41,94	48,43	54,14	59,31
1,4	8,88	12,56	19,86	28,08	34,39	39,71	48,64	56,16	62,79	68,79
1,5	10,19	14,42	22,79	32,24	39,48	45,59	55,84	64,47	72,08	78,96
1,6	11,60	16,40	25,94	36,68	44,92	51,87	63,53	73,36	82,01	89,84
1,7	13,09	18,52	29,28	41,41	50,71	58,56	71,72	82,81	92,59	101,42
1,8	14,68	20,76	32,82	46,42	56,85	65,65	80,40	92,84	103,80	113,71
1,9	16,36	23,13	36,57	51,72	63,35	73,15	89,58	103,44	115,65	126,69
2	18,12	25,63	40,52	57,31	70,19	81,05	99,26	114,62	128,15	140,38
2,1	19,98	28,26	44,68	63,18	77,38	89,35	109,44	126,37	141,28	154,77
2,2	21,93	31,01	49,03	69,34	84,93	98,07	120,11	138,69	155,06	169,86
2,3	23,97	33,89	53,59	75,79	92,83	107,19	131,27	151,58	169,47	185,65
2,4	26,10	36,91	58,35	82,53	101,07	116,71	142,94	165,05	184,53	202,14
2,5	28,32	40,05	63,32	89,55	109,67	126,64	155,10	179,09	200,23	219,34
2,6	30,63	43,31	68,49	96,85	118,62	136,97	167,75	193,71	216,57	237,24
2,7	33,03	46,71	73,85	104,45	127,92	147,71	180,91	208,89	233,55	255,84
2,8	35,52	50,23	79,43	112,33	137,57	158,85	194,55	224,65	251,17	275,14
2,9	38,10	53,89	85,20	120,49	147,57	170,40	208,70	240,99	269,43	295,15
3	40,78	57,67	91,18	128,95	157,93	182,36	223,34	257,89	288,33	315,85
3,1	43,54	61,57	97,36	137,69	168,63	194,72	238,48	275,37	307,87	337,26
3,2	46,39	65,61	103,74	146,71	179,68	207,48	254,11	293,42	328,06	359,37
3,3	49,34	69,78	110,33	156,02	191,09	220,65	270,24	312,05	348,88	382,18
3,4	52,37	74,07	117,11	165,62	202,85	234,23	286,87	331,25	370,35	405,69
3,5	55,50	78,49	124,10	175,51	214,95	248,21	303,99	351,02	392,45	429,91
3,6	58,72	83,04	131,30	185,68	227,41	262,59	321,61	371,36	415,20	454,83
3,7	62,03	87,72	138,69	196,14	240,22	277,39	339,73	392,28	438,58	480,45
3,8	65,42	92,52	146,29	206,89	253,38	292,58	358,34	413,77	462,61	506,77
3,9	68,91	97,46	154,09	217,92	266,89	308,18	377,45	435,84	487,28	533,79
4	72,49	102,52	162,10	229,24	280,76	324,19	397,05	458,47	512,59	561,51
4,1	76,16	107,71	170,30	240,84	294,97	340,60	417,15	481,68	538,54	589,94
4,2	79,92	113,03	178,71	252,73	309,53	357,42	437,75	505,47	565,13	619,07
4,3	83,77	118,47	187,32	264,91	324,45	374,64	458,84	529,82	592,36	648,90
4,4	87,71	124,05	196,14	277,38	339,72	392,27	480,43	554,75	620,23	679,43
4,5	91,75	129,75	205,15	290,13	355,33	410,30	502,52	580,26	648,75	710,67



E. u. H. Schmidt GmbH + Co. KG
Hutstraße 4
96253 Untersiemau/Coburg
Germany
Tel.: +49 9565 9481-0

www.schmidt-ehs.com
sales@schmidt-ehs.com